
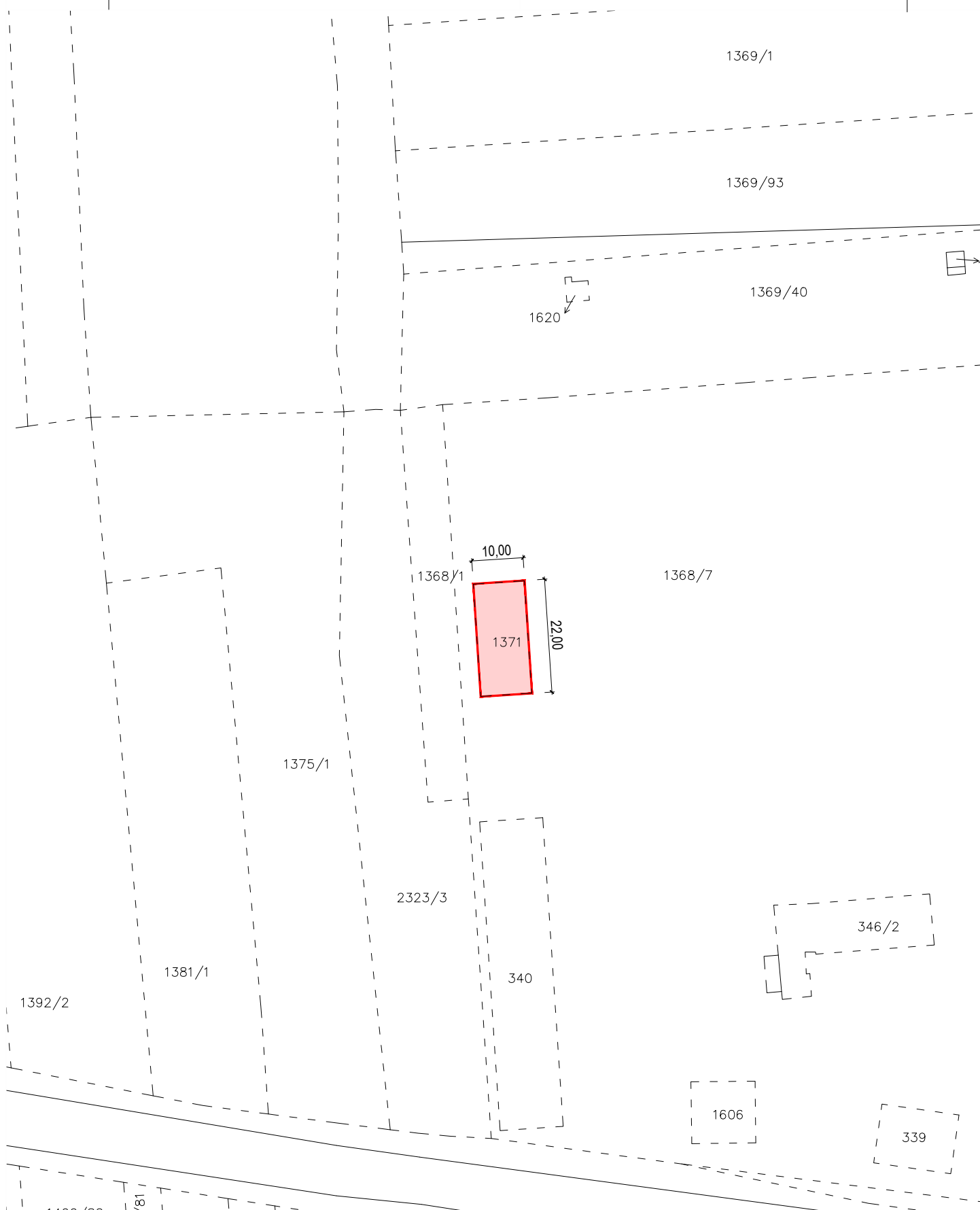
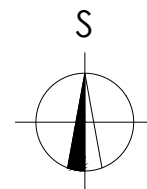


označ.	LEGENDA:
	řešený objekt

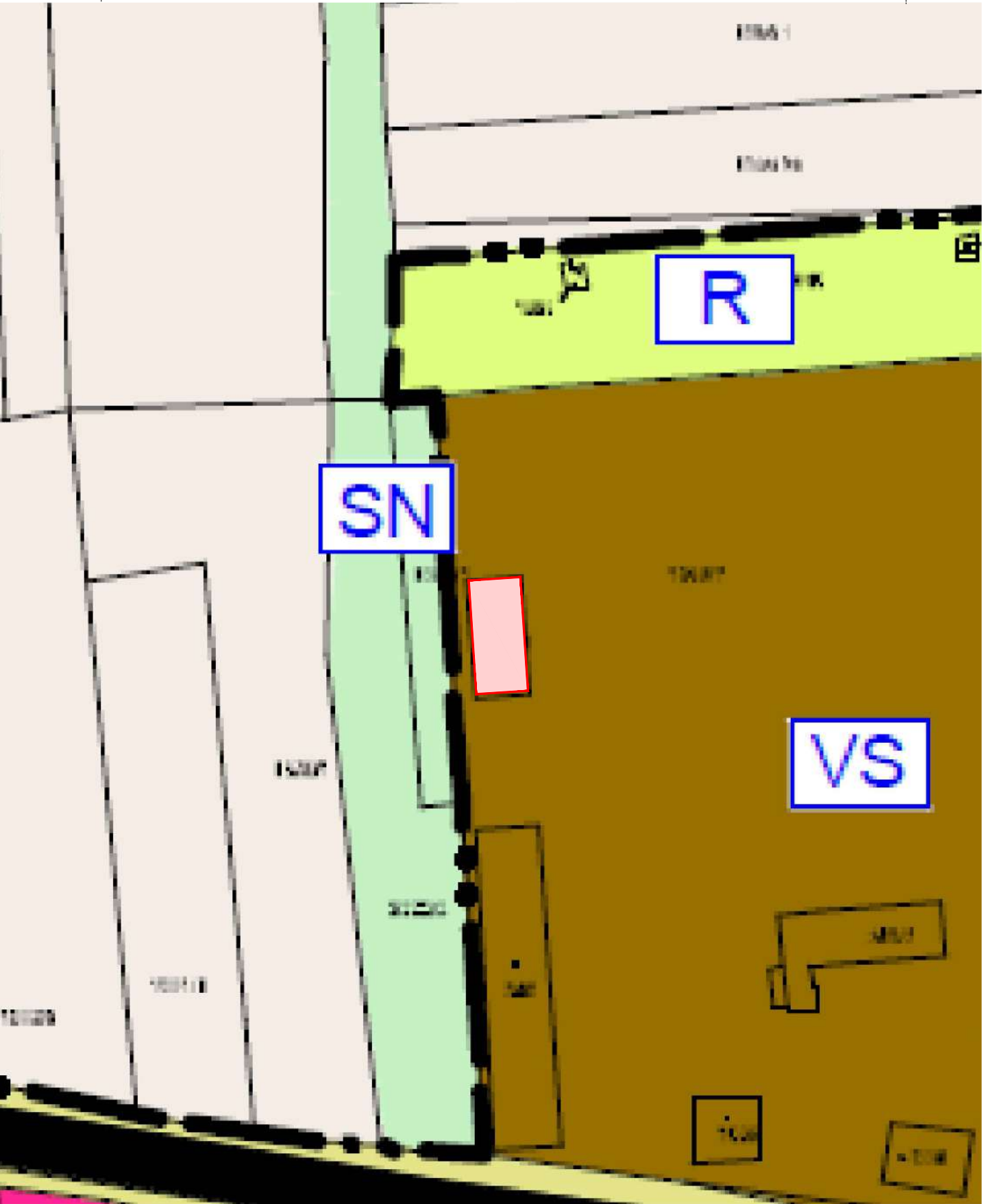


novostavba haly na sůl na parc. č. st. 1371, 1368/7, k. ú. Rožmitál pod Třemšínem  
*(umístění objektu na parcele je pouze ilustrativní, bude předmětem vlastního návrhu)*

C.1 zákres do snímku kat. mapy 1:1000


VS	VS	PLOCHY VÝROBY A SKLADOVÁNÍ
Plochy výroby a skladování		Kód plochy
- stav		VS
- návrh		VS 1 - VS 13, VS 67
Hlavní využití		
Výroba a skladování včetně zemědělských staveb.		
Přípustné využití		
Výlučně podnikatelská, průmyslová a výrobní, zemědělská, chovatelská a pěstitelská výroba, přípustné je zřizovat sklady, skladové plochy, areály a komunální provozovny, sběrný dvůr, zařízení pro kompostování biologicky rozložitelného odpadu, zařízení pro obchod a administrativu, parkovací a odstavná stání, nákupní zařízení, čerpací stanice pohonných hmot pro potřebu provozovatele, technická a dopravní infrastruktura, netradiční zdroje vytápění, fotovoltaické elektrárny (pouze na střechách objektů) veřejná zeleň a veřejná prostranství.		
Přípustná je zástavba proluk.		
V kotelně, která se nachází v areálu kasáren je přípustné spalování dřevní štěpky, biomasy a dalšího odpadu, který není v rozporu s přílohou č. 1, 2 a 5 zákona č. 185/2001 Sb.		
Podmíněně přípustné využití		
Změny staveb na stávajících plochách VS jsou možné za podmínky, že v rámci schvalovacích řízení konkrétních staveb bude doložen a příp. zohledněn vliv hluku na navazující obytnou zástavbu.		
Provozní byty či rodinné domy pro bydlení osob přímo spojených s provozem dané výroby za podmínky, že bude zajištěna ochrana před negativními vlivy a budou splněny veškeré hygienické limity. V případě zemědělské výroby nepřesáhnou tyto prostory 25% plochy budov určených pro zemědělskou výrobu.		
Realizace výstavby na navržených plochách je přípustná za podmínky prokázání splnění limitů pro hluk a znečištění ovzduší (dle typů záměrů rozptylovou a akustickou studií).		
Stavby pro ubytování je možné umísťovat pouze ojediněle, a to za podmínky, že bude zajištěna ochrana před negativními vlivy a budou dodrženy hygienické limity hluku v chráněném vnitřním prostoru staveb.		
Výstavba na ploše VS 1 je možná za podmínky vyhodnocení vlivu zástavby na krajinný ráz s ohledem na umístění v Přírodní parku Třemšín a předchozím posouzením možnosti využití sousedního zemědělského areálu jako plochy brownfield.		
Zástavba na ploše VS 7 bude uskutečněna pouze za podmínky, že další projektová dokumentace pro plochu bude vycházet ze zjišťovacího řízení ve smyslu zákona, příp. ze zpracované dokumentace EIA. Na této ploše je možné podmínky a opatření vycházející ze zpracované SEA přizpůsobit a upravit dle podrobněji zpracovaného zjišťovacího řízení nebo EIA.		
V lokalitách VS 8 a VS 9 je zástavba přípustná za podmínky zohlednění umístění záměrů v Přírodním parku Třemšín.		
Na ploše VS 10 je zástavba přípustná za podmínky zohlednění umístění záměrů v regionu lidové architektury Rožmitálsko - Březnicko.		
Realizace výstavby v lokalitě VS 11 bude umožněna pouze za podmínky předchozího vybudování protipovodňových opatření.		
Výstavba provozu s hlukovou zátěží na plochách VS 8 a VS 12 je možná za podmínky, že bude zohledněn vliv hluku z této lokality na navazující stávající či navrhovanou obytnou zástavbu.		
Výstavba na ploše VS 13 je možná za dodržení základní podmínky ochrany krajinného rázu: v navazující projektové dokumentaci bude řešeno odclonění zejména severní a západní hrany zastavitelné plochy izolační zelení.		
Nepřípustné využití		
Nepřípustné jsou samostatné stavby pro bydlení a stavby pro rekreaci a sport.		
Aktivity, které by omezovaly či jinak narušovaly hlavní využití. Jsou to veškeré provozy a činnosti vyžadující ochranu před zátěží sousedních pozemků mimo daný způsob využití (hlukem, vibracemi, prachem, pachem, exhalacemi) a výroba se silným dopadem na životní prostředí.		
U objektů pro výrobu musí být s ohledem na nemožnost zřízení pásu hygienické ochrany zajištěno, aby objekty byly využívány jen k takovým činnostem, aby se nepříznivé vlivy z provozu na okolí neprojevovaly mimo hranice vlastního pozemku nadměrně.		
V pásmu negativního vlivu na okolní prostředí nelze povolit provoz a výstavbu staveb vyžadujících hygienickou ochranu (školských a dětských zařízení, budov sloužících k obytným, zdravotnickým, potravinářským, tělovýchovným a rekreačním účelům atd.).		
Do areálu kasáren je nepřípustné dovážet, skladovat, zpracovávat a spalovat takový odpadový materiál, který bude v rozporu přílohy č. 1, 2 a 5 zákona č. 185/2001 Sb., o odpadech a o změně některých dalších zákonů.		
Druh podmínek pro využití území	Podmínky pro výstavbu	
Podmínky pro plošné využití území		
Zastavěnost celková	stávající nebo maximálně 85%, pro plochu VS 7 není % stanoveno pro plochu VS 13 maximálně 60%	
Podmínky pro výškové využití území		
Výšková hladina zástavby	stávající nebo maximálně 15m pro plochu VS 13 maximálně 9m	

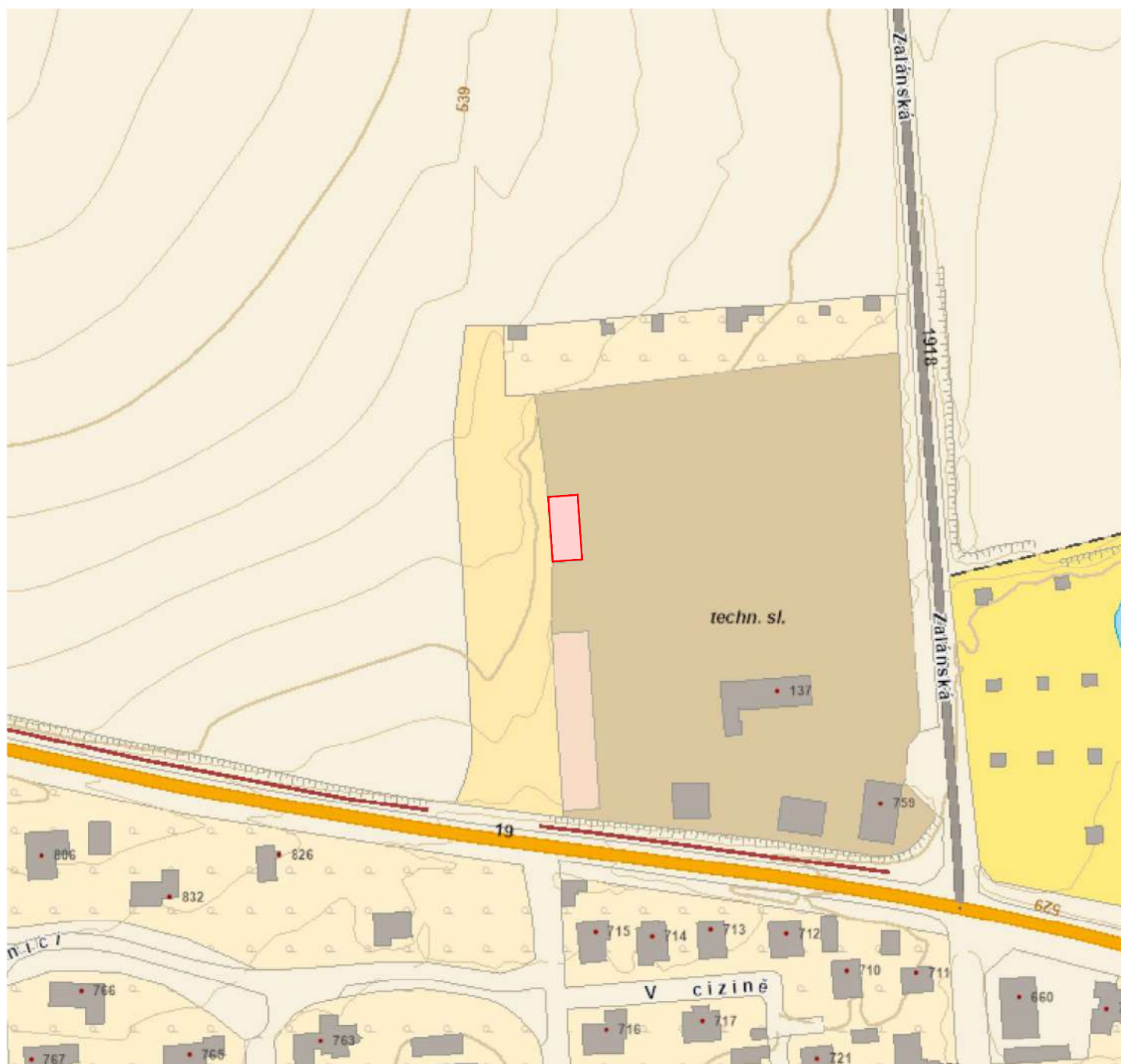
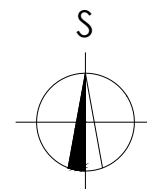
označ.	LEGENDA:
<div></div>	řešený objekt



novostavba haly na sůl na parc. č. st. 1371, 1368/7, k. ú. Rožmitál pod Třemšínem  
(umístění objektu na parcele je pouze ilustrativní, bude předmětem vlastního návrhu)  
C.2 územní plán 1:1000



označ.	LEGENDA:
	řešený objekt



novostavba haly na sůl na parc. č. st. 1371, 1368/7, k. ú. Rožmitál pod Třemšínem

(umístění objektu na parcele je pouze ilustrativní, bude předmětem vlastního návrhu)

C.3 situace širších vztahů 1:2000